

### Projektsteckbrief

## „Progressiver ländlicher Raum – Altenburger Land“

### Kerndaten

<b>Zielstellung</b>	Erstellung eines <b>regionalen strategischen Entwicklungskonzeptes (REK)</b> als Grundlage eines <b>nachhaltigen Strukturwandels</b> in der Region
<b>Strategieprozess</b>	Im Zentrum des Strategieprozesses steht das Leuchtturmprojekt, der <b>Zukunftsinkubator Altenburger Land</b> als: <ul style="list-style-type: none"><li>• Institution und Nukleus aller Aktivitäten im Rahmen der Erstellung des REK</li><li>• Vernetzungs-, Informations- und Kommunikationsschnittstelle</li><li>• Schaffung und Stärkung von Innovationsstrukturen in der Region</li></ul>
<b>Laufzeit</b>	<b>01.07.2021 bis 31.12.2023</b>

### Handlungsbereiche



## Neues Leben auf dem Land

## Landwirtschaft & Lebensmittel



## Verarbeitendes Gewerbe

## Kultur & Tourismus

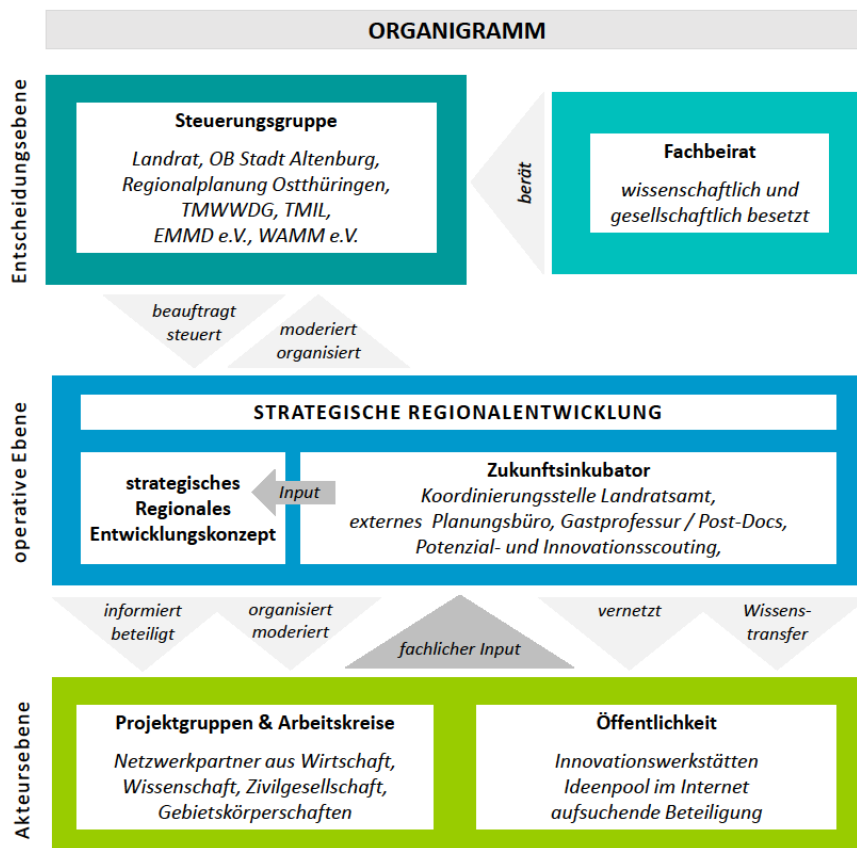


Das Vorhaben „Progressiver ländlicher Raum – Altenburger Land“ wird innerhalb des Förderprogramms Region gestalten des Bundesministeriums des Inneren, für Bau und Heimat in Zusammenarbeit mit dem Bundesinstitut für Bau, Stadt- und Raumforschung gefördert.“

### Arbeitspakete

- Arbeitspaket 1** **Aufbau, Etablierung und Verstetigung von Organisations- und Netzwerkstrukturen**
- turnusmäßige Sitzungen von Arbeitsgruppen und Steuerungsgremien
  - regelmäßiges Feedback / Expertise eines Fachbeirates
- Arbeitspaket 2** **Erstellung des REK – Durchführung des Strategieprozesses**
- Erhebung und Zusammenfassung aktueller Strukturdaten
  - Erarbeitung der Entwicklungsstrategie
  - regelmäßige Bürgerbeteiligung / Partizipation
  - Sicherung der Ergebnisse und Überleitung in den Umsetzungsprozess
- Arbeitspaket 3** **Zukunftsinkubator**
- Ertüchtigung von Räumlichkeiten am Hospitalplatz
  - Potenzialscouting und Innovationscouting, Innovationslabor
  - Überregionaler Erfahrungsaustausch zum Strukturwandel
- Arbeitspaket 4** **Entwicklungsmonitoring**
- Arbeitspaket 5** **„Bernhard-August-von-Lindenau“ - Fellowship durch die Duale Hochschule Gera-Eisenach**

### Handlungsstruktur



### Kontakt

Fachdienstleiter Michael Apel (Projektleitung) | Koordinatorin Strukturwandel Dr. Carolin Kiehl (Projektkoordination)  
 Fachdienst Wirtschaft, Tourismus und Kultur | 03447 586-287 | [carolin.kiehl@altenburgerland.de](mailto:carolin.kiehl@altenburgerland.de)  
 Landratsamt Altenburger Land | Lindenaustraße 9 | 04600 Altenburg